

Lot n° : **76**

Section : **279 ZW**

N° : **544**

**2, allée Marie Poitler**

Superficie : **586m<sup>2</sup>**

Superficie de plancher maximale : **120m<sup>2</sup>**

Maitre d'Ouvrage



6 Boulevard Eiffel  
ZA La Verdure - BP50  
Belleville sur Vie  
85170 BELLEVIGNY

Architecte DPLG

Lorraine DONDAINAS  
Paysagiste Conceptrice



**GÉOUEST**

915 IMPASSE POUR LES CONSULTES SUR VELOURS

www.gouest.fr

26 rue J.Y. Cousteau - BP 50352  
86000 LA ROCHE-SUR-YON CEDEX  
Tél. 02 51 37 27 38 - office@gouest.fr

COSSIER - 12/29/2021

Référence AUTOCAD : L2021022622

DEPARTEMENT DE LA VENDEE  
**COMMUNE de BELLEVIGNY**  
Commune déléguée de SALIGNY

Rue Anne Frank

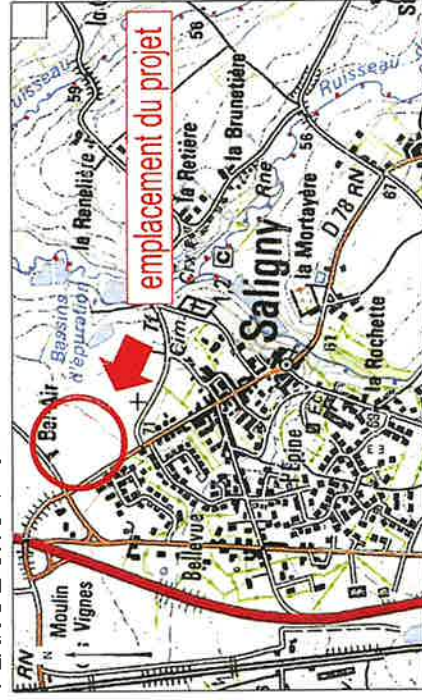
**Lotissement à usage principal d'habitation "Le Hameau des Figuiers 4"**

autorisé par arrêté N°08501921V0001 en date du 7 mai 2021

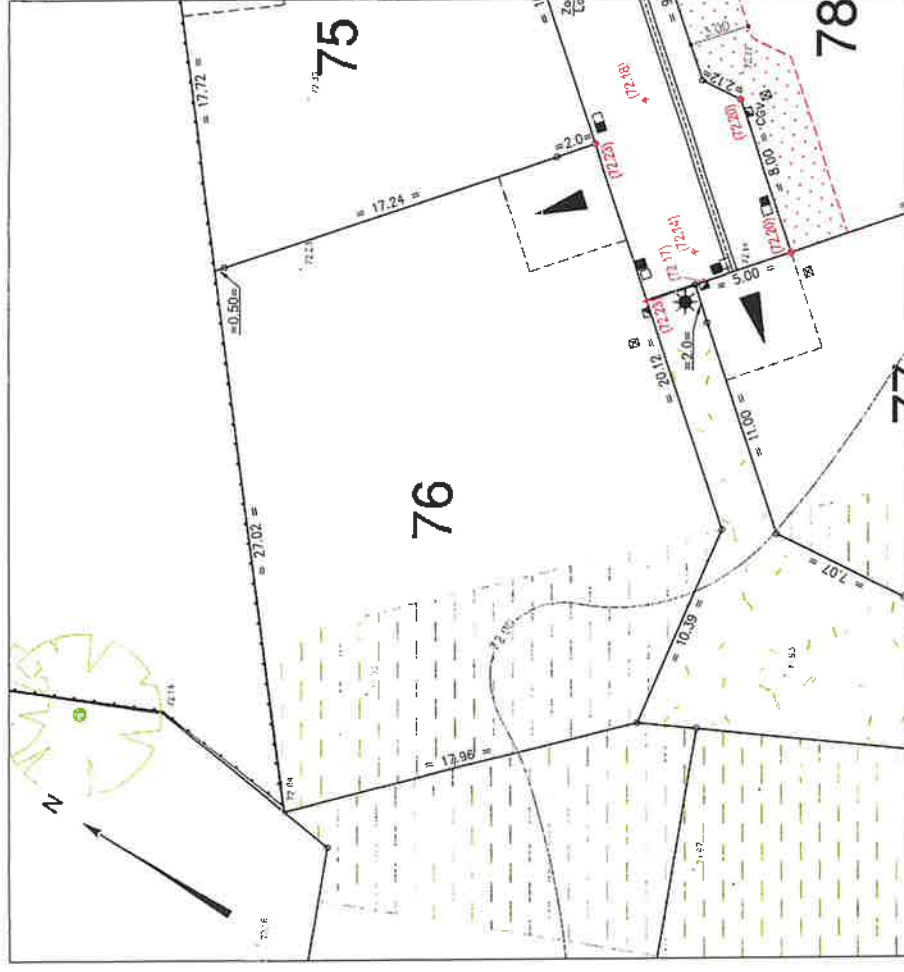
autorisé par arrêté N°08501921V0001 M01 du 28 octobre 2021

**PLAN INDIVIDUEL**

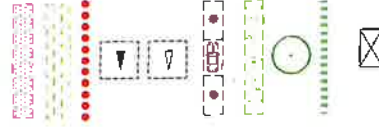
**PLAN DE SITUATION**



**PLAN D'ENSEMBLE**



**LEGENDE**



Zone non constructible

Zone humide sauvegardée à l'intérieur des lots (zone non aménageable)

Accès automobile privé à l'arrêt

Emplacement obligatoire de l'accès automobile et de parking privé non clos (dimension 3,00m x 3,00m minimum)

Emplacement préférentiel de l'accès automobile et du parking privé non clos (dimension 3,00m x 3,00m minimum)

Emplacement des places de stationnement publiques

Espace Vert (engazonnement)

Plantation, propriétés (emplacement de principe)

Plantation obligatoire d'une haie (2,00m minimum) en fond de lot et réalisés par les acquéreurs.

Aire de dépôt des oracles météorologiques

**Ouvrages hors sol : (emplacement et cote à titre indicatif)**

- cote (excl. naturel (niveau) effectué avant travaux de viabilité)
- cote projet vaine indicative (à vérifier après travaux de finition)
- regard labouré EU
- regard labouré EP

- cote lampion au regard EP
- cote radier du branchement EP
- cote radier du branchement EP
- cote lampion au regard EP
- cote radier du branchement EP
- cote radier du branchement EP

- cote radier du branchement EP
- cote radier du branchement EP
- cote radier du branchement EP
- cote radier du branchement EP
- cote radier du branchement EP
- cote radier du branchement EP

- cote radier du branchement EP
- cote radier du branchement EP
- cote radier du branchement EP
- cote radier du branchement EP
- cote radier du branchement EP
- cote radier du branchement EP

- cote radier du branchement EP
- cote radier du branchement EP
- cote radier du branchement EP
- cote radier du branchement EP
- cote radier du branchement EP
- cote radier du branchement EP

**Ouvrages hors sols :**

Position non contractuelle n'engageant pas la responsabilité du concepteur. Une modification pour un changement de plan de situation peut être effectuée sans préavis. Une modification pour un changement de plan de situation peut être effectuée sans préavis. Une modification pour un changement de plan de situation peut être effectuée sans préavis.

DATE : 06/05/2021

DATE DE MISE EN ŒUVRE : 01/02/2022

ECHELLE : 1/250



www.gouest.fr